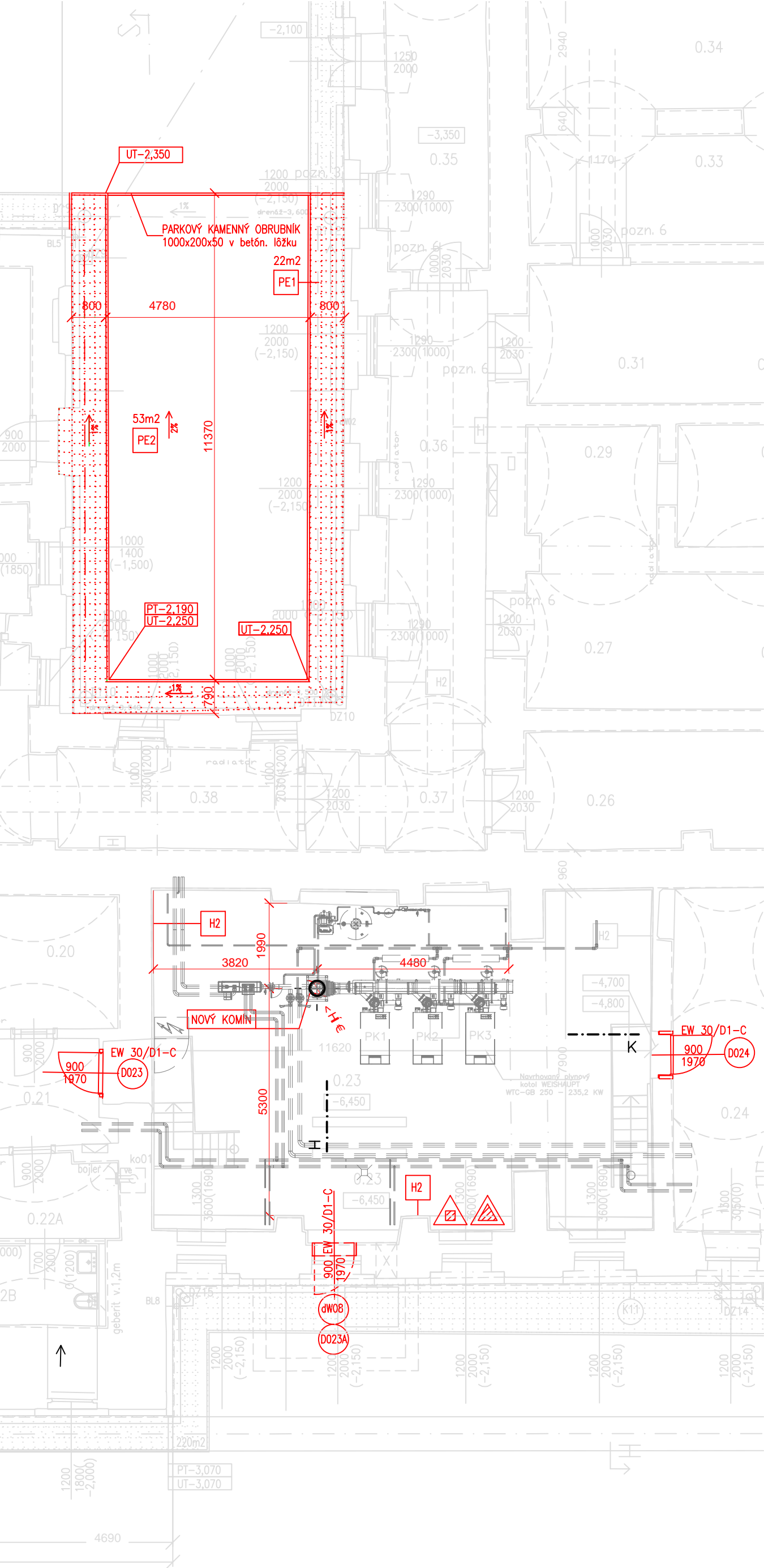
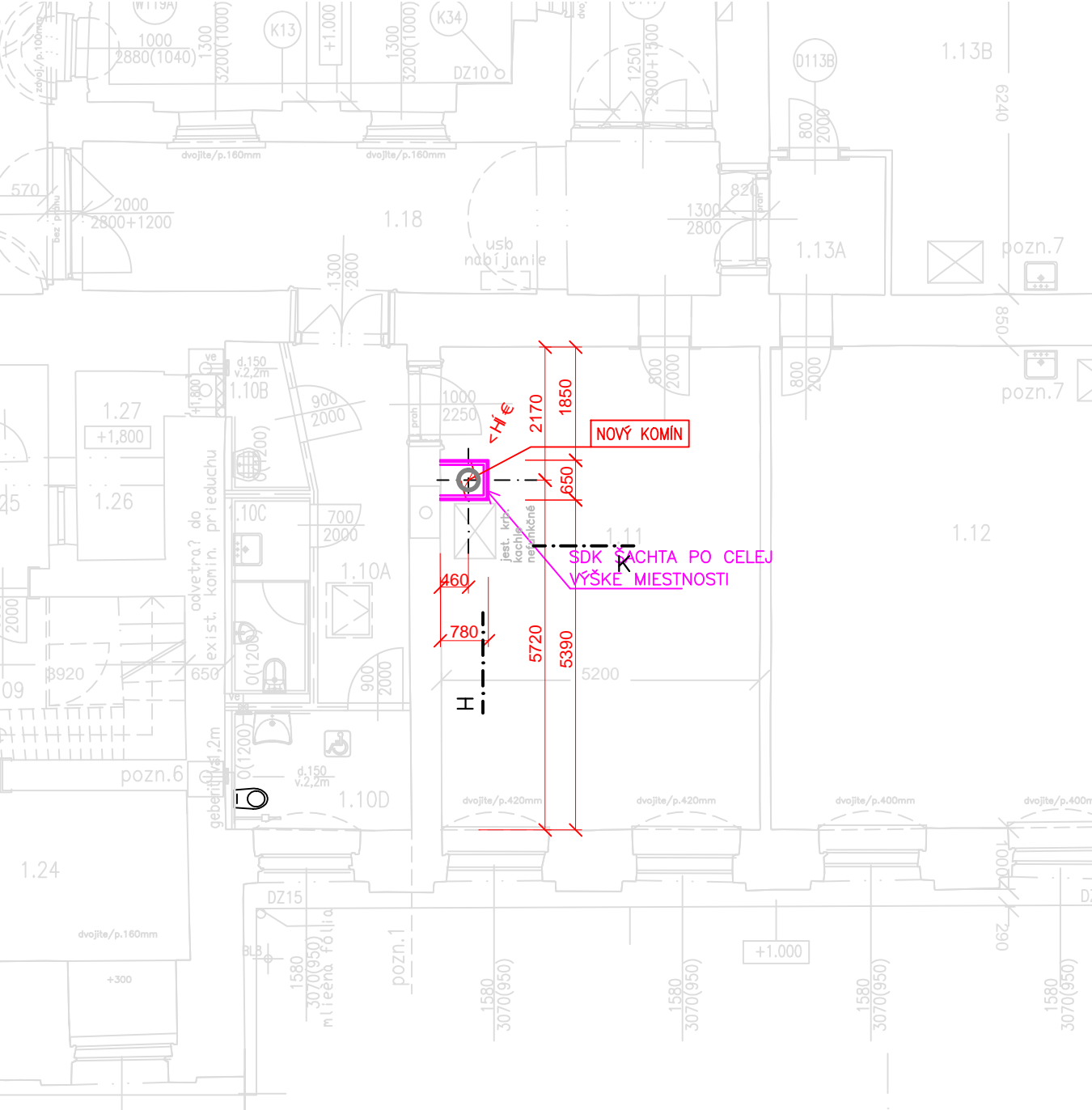


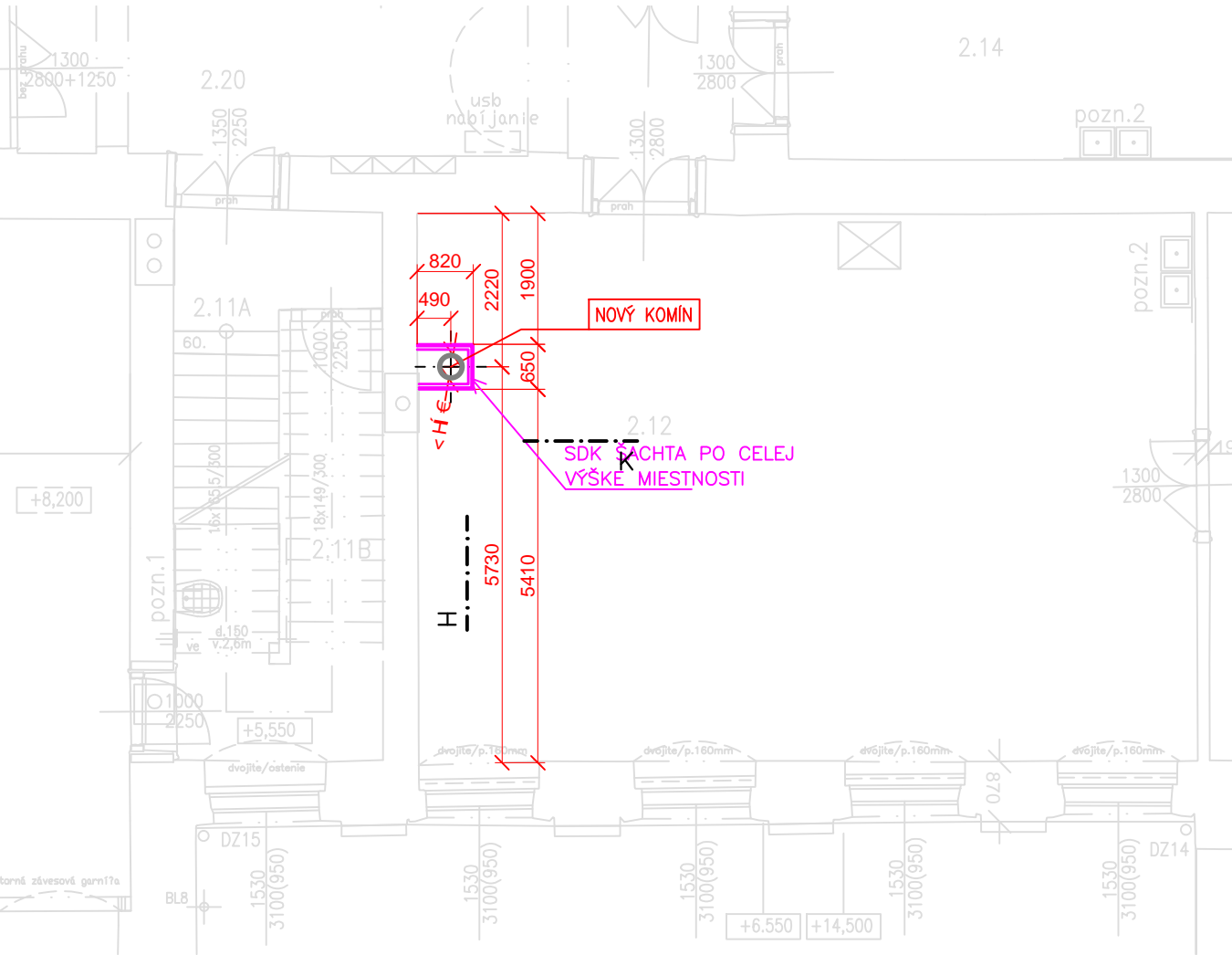
PÔDORYS SUTERÉNU



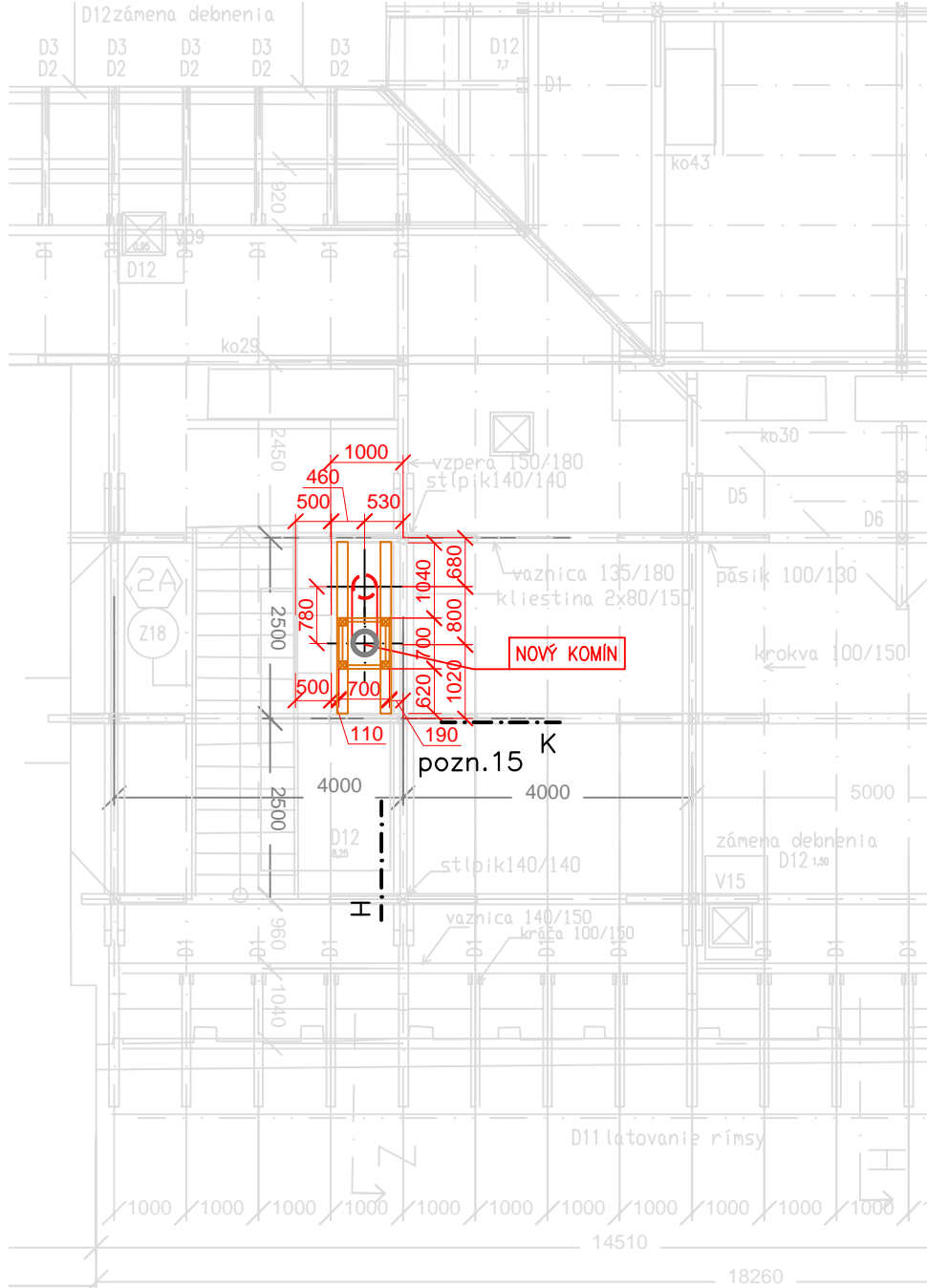
PÔDORYS PRÍZEMIA



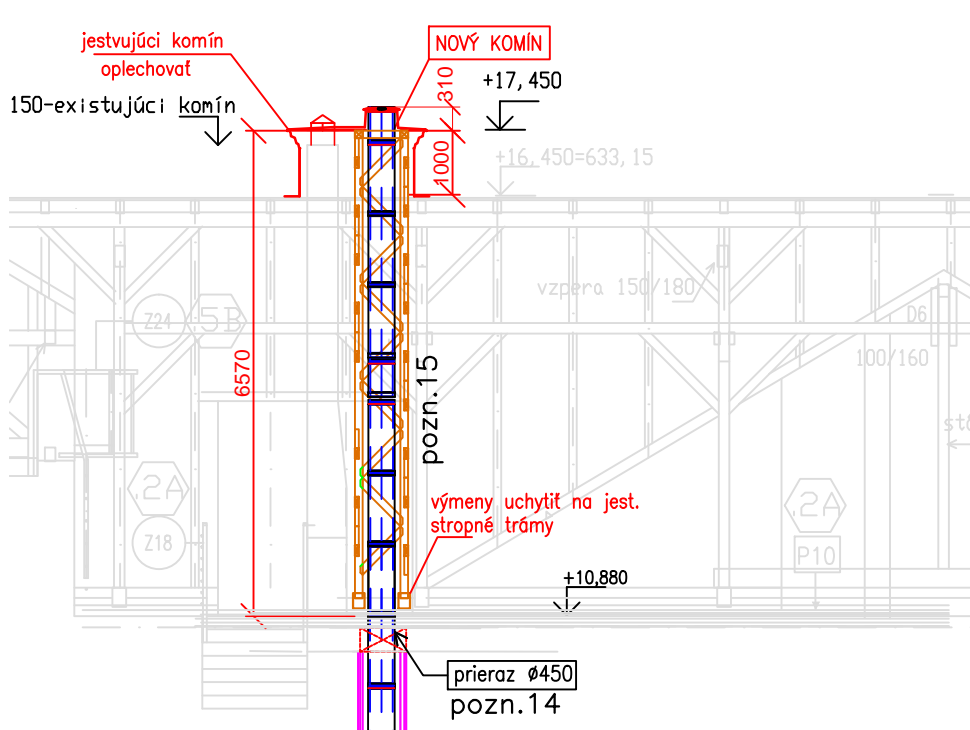
PÔDORYS POSCHODIA



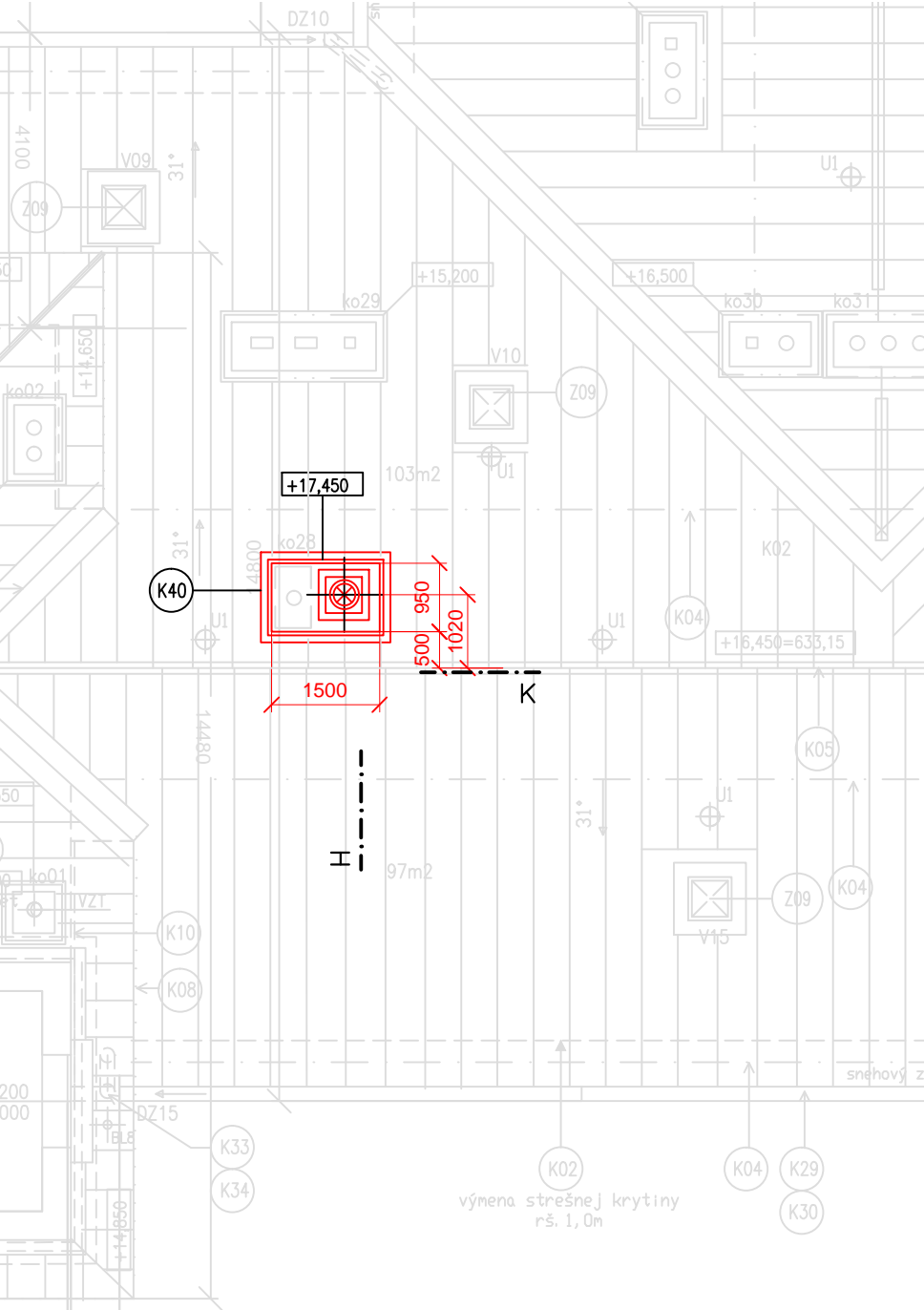
PÔDORYS KROVU



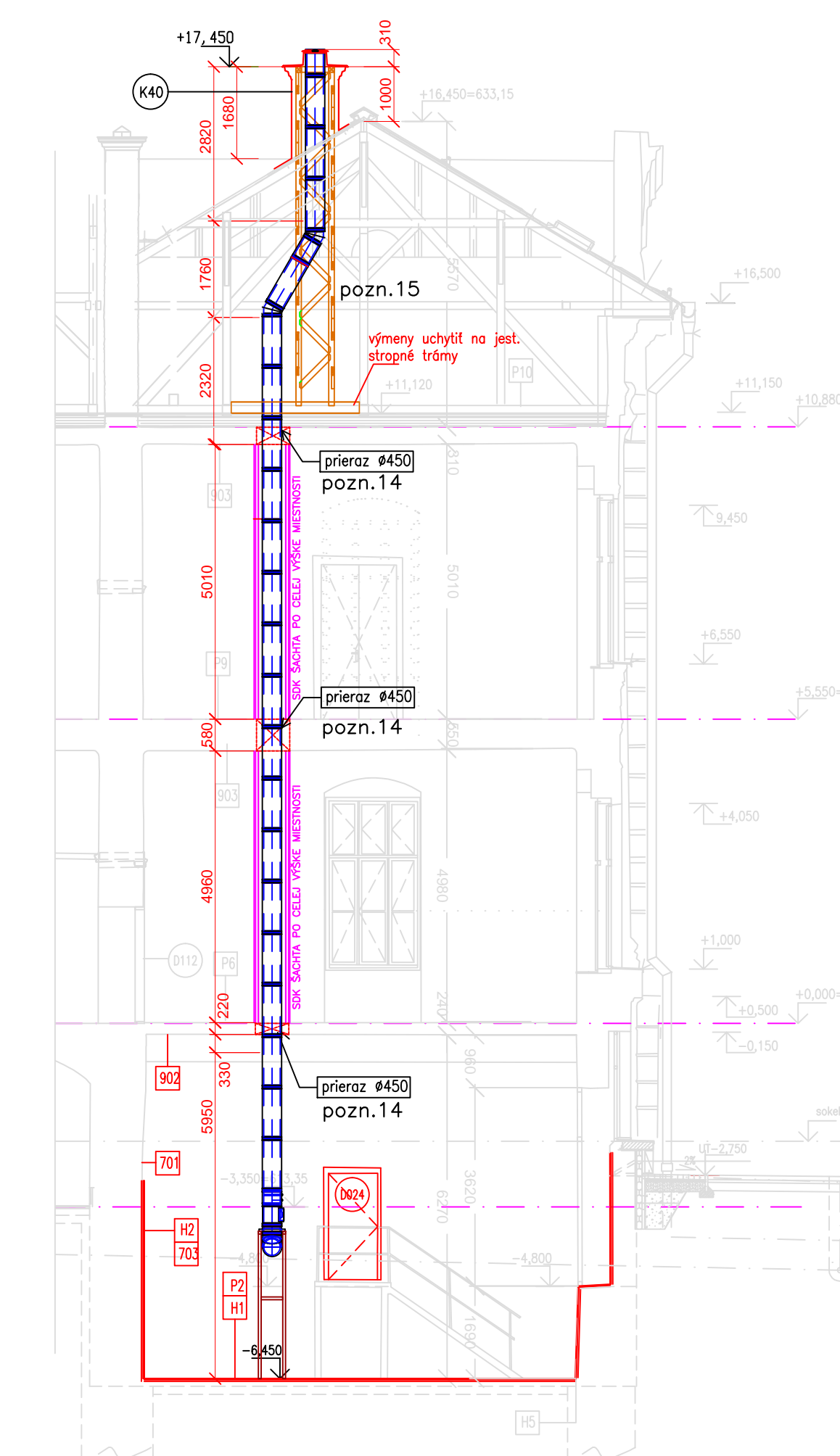
REZ K-K



PÔDORYS STRECHY



REZ H-H



POZNÁMKY

- KOMÍN — nový trejtrstvý komín z ušľachtilej ocele Ø300mm s izoláciou medzi vrstvami hr. 32,5mm ref. výrobok Jeremias DW-ETN 300
- pozn.14 vybúranie otvoru do stropnej konštrukcie pre osadenie nového komínového telesa búranie odsúhlasiť so statikom
- pozn.15 nový komín musí byť od drevených prvkov krovu vzdialený min. 50mm
- Nový komín bude od priestorov, cez ktoré prechádza nad strechu oddelený protipožiarnym sadrokartónom min. EI 30/D1.
 - Nanovo zriaďované prestupy všetkými stropmi (vrátane prestupov vzduchotechnických a technologických zariadení) sú utesnené v súlade s STN 73 0802, v prevádzkach spojov tie v súlade s STN 73 0843, pri technologických zariadeniach v priemyslových výrobných stavbách v súlade s STN 73 0804
 - PO BÚRACÍCH PRÁČACH LOKÁLNE VYSPRÁVIť JESTVUJÚCE PLOCHY PODLAH, STIEN, STROPOV
 - SDK šacht: šachtová stena Rigips (min.EI 30/EW 90) na kovovej podkonštrukcii 2x HR-CW 50, opláštená 2x Glasroc H OCEAN 12,5 – s minerálnou izoláciou hrúbky 50 mm

	PRENOSNÝ HASIACI PRÍSTROJ PRAŠKOVÝ (6kg)
	PRENOSNÝ HASIACI PRÍSTROJ SNEHOVÝ (5kg)
EW 30/D1-C	POŽIARNY UZÁVER so samozatváračom

SEVERNÝ POHLAD S



LEGENDA:

	PŮVODNÉ MURIVO		DRENÁŽNY ŠTRKOVÝ OBSYP
	ZMIEŠANÉ-TEHLA, KAMEŇ		ŠTRKOVÝ NÁSYP
	PROSTÝ BETÓN C 16/20		ORNICA

+0,000 = 616,70 m. n. m.

Dokumentácia je duševným vlastníctvom spracovateľa dokumentácie. Jej obsah je podľa zákona č.618/2003 z.z. chránený autorským zákonom a nesmie byť bez písomného súhlasu autora použitý tretou osobou.

DEDEN de SIGNUM, s.r.o. STRÁNE 4494/9, IČO 45 554978 LIPTOVSKÝ MIKULÁŠ 031 01			
Autor	...	Dátum zmeny:	
Ved. projektant	Zodp. projektant	Vypracoval	Kreslil
ING. ARCH. BARENÝ	ING. ARCH. BARENÝ	ING. ARCH. K. BARENÝDOVA, S. TALIGA	
Investor	STREDNÁ PRIEMYSELNÁ ŠKOLA S. MIKOVÍNIHO	číslo zák.	2023-04
Názov stavby	OBNOVA HISTORICKEJ A PAMIAŤKOVÝ CHRÁNENEJ BUDOVY CHEMICKÝCH LABORÁTORIÍ	Dátum	JUL 2023
	SPS SAMUELA MIKOVÍNIHO V BANSKEJ ŠŤIAVNICI	Arch. číslo	
Miesto stavby	BANSKÁ ŠŤIAVNICA, UL. AKADEMICKÁ 12, KN-C 3563	Stupeň	PROJEKT STAVBY
Objekt	SD 02 - KOTOLŇA - ODSTRÁNENIE HAVARIJNEHO STAVU	Formát	10 A4
Profesia	111 ARCHITEKTURA	Mierka	1:100
Názov výkusu	KOTOLŇA - NOVÝ STAV	číslo výkusu	03
		číslo sady	